



# ENEXT

Electrical Newest Exclusive Extended Technologies

## КАТАЛОГ ШКАФЫ И КОРПУСЫ



## ➤ СОДЕРЖАНИЕ

### ШКАФЫ И ИЗДЕЛИЯ ДЛЯ МОНТАЖА

Корпуса пластиковые модульные серии e.plbox.stand .....	1
Корпуса пластиковые модульные производства Турции, IP40 .....	1
Корпуса пластиковые уличные, украинского производства, IP54 .....	1
Панели пластиковые модульные серии e.standard, IP30 .....	2
Корпуса пластиковые модульные серии TAREL .....	2
Шкафы пластиковые ударопрочные производства Турции, IP65 .....	3
Корпус пластиковый модульный, влагозащищенный серии e.industrial, IP65 .....	5
Заглушки модульные.....	5
Корпуса металлические украинского производства серии Standart .....	5
Корпуса металлические модульные MBOX серии Professional.....	7
Корпуса учета металлические MBOX серии Professional .....	10
Корпуса с монтажной панелью MBOX серии Professional .....	11
Корпуса металлические модульные серии KARWASZ .....	14
Дверцы ревизионные серии KARWASZ.....	15
Комплектующие к корпусам металлическим серии KARWASZ. ....	15
Ящики ЯР E.NEXT.....	15
Ящики ЯРП, ЯПРП E.NEXT.....	15
Ящики с понижающим трансформатором ЯТП .....	16
Ящик с понижающим трансформатором универсальный ЯТП-1,38 220/12.24.36.42.110.220В IP30 .....	17
Климат-контроль щитовой .....	17
Замки для шкафов металлических .....	19
Устройство для блокировки замка e.lock.07 .....	19



## ШКАФЫ И ИЗДЕЛИЯ ДЛЯ МОНТАЖА

### Корпуса пластиковые модульные серии e.plbox.stand

Предназначены для установки низковольтного модульного электрооборудования. Применяются в жилых и офисных помещениях.

#### Корпуса пластиковые модульные e.plbox.stand.w



Название	Габаритный размер, мм	Количество модулей	Код заказа
e.plbox.stand.w.02	93×142×105	2	s0290013
e.plbox.stand.w.04	138×142×105	4	s0290014
e.plbox.stand.w.06	163×142×105	6	s0290015
e.plbox.stand.w.09	217×172×105	9	s0290016
e.plbox.stand.w.08k	185×191×97	8	s029101
e.plbox.stand.w.12k	185×264×97	12	s029103
e.plbox.stand.w.24k	24 317×271×97	24	s029105

#### Корпуса пластиковые навесные модульные e.plbox.stand.n



Название	Габаритный размер, мм	Количество модулей	Код заказа
e.plbox.stand.n.08k	185×191×97	8	s029102
e.plbox.stand.n.12k	185×264×97	12	s029104
e.plbox.stand.n.24k	24 317×271×97	24	s029106

### Корпуса пластиковые модульные производства Турции, IP40

#### Корпуса пластиковые модульные навесные без дверей e.plbox.stand

Предназначены для монтажа низковольтного модульного электрооборудования. Применяются в жилых и офисных помещениях.



Название	Габаритный размер, мм	Количество модулей	Код заказа
e.plbox.stand.01	30×140×60	1	CSU1011
e.plbox.stand.02	50×140×60	2	CSU1012
e.plbox.stand.04	80×140×60	4	CSU1034
e.plbox.stand.08	180×160×60	8	CSU1035

### Корпуса пластиковые уличные, украинского производства, IP54

Корпус учета пластиковый предназначен для внешней (уличной) установки счетчиков учета электрической энергии и модульных автоматических выключателей.



Название	Учет	Количество модулей	Код заказа
e.mbox.stand.plastic.n.fl	1-фазный	4	s0110001
e.mbox.stand.plastic.n.fl.прозрачный			s0110002
e.mbox.stand.plastic.n.fl.ре прозрачный			s0110005



Название	Крышка	Учет	Количество модулей	Код заказа
e.mbox.stand.plastic.n.f3	непрозрачная	3-фазный	4+4	s0110003
e.mbox.stand.plastic.n.f3.прозрачный	прозрачная			s0110004



Название	Учет	Количество модулей	Код заказа
КДЕ-1	1-фазный	2	s0110008



Название	Учет	Количество модулей	Код заказа
КДЕ-3 new	1, 3-фазный электронный	2	s0110007



Название	Учет	Количество модулей	Код заказа
Ящик универсальный для однофазного и трехфазного счетчика э/э DOT3.1	1, 3-фазный	3+3+3	nik4442
Ящик универсальный для однофазного и трехфазного счетчика э/э DOT3.1 выпуклый			nik2364

## Панели пластиковые модульные серии e.standard, IP30

Предназначены для установки счетчиков (устройств учета) электроэнергии.



Название	Учет	Код заказа
e.panel.stand.f.1	1-фазный	s030001
e.panel.stand.f.3	3-фазный	s030002

## Корпуса пластиковые модульные серии TAREL

Предназначены для установки низковольтного модульного электрооборудования. Имеют возможность пломбировки корпуса.



### Корпуса пластиковые однорядные модульные

Название	Монтаж	Количество модулей	Степень защиты	Код заказа
Навесной (NT) 3 модульный, однорядный, без дверцы, IP30	навесной	3	IP30	6670-103

### Корпуса пластиковые модульные однорядные с дверцей



Название	Монтаж	Количество модулей	Степень защиты	Код заказа	
Встроенный (PT) 5-модульный, IP30	встроенный	5	IP30	6666-105	
Встроенный (PT) 5-модульный, IP30, с непрозрачной дверцей				6666-105непр	
Встроенный (PT) 9-модульный, IP30		9		6667-109	
Встроенный (PT) 9-модульный, IP30, с непрозрачной дверцей				6667-109непр	
Встроенный (PT) 13 модульный, IP30	13	13	6668-113		
Встроенный (PT) 13 модульный, IP30, с непрозрачной дверцей			6668-113непр		
Навесной (NT) 5 модульный, IP40	навесной	5	IP40	6661-105	
Навесной (NT) 5 модульный, IP40, с непрозрачной дверцей				6661-105непр	
Навесной (NT) 5 модульный, IP55			IP55	6661-205	
Навесной (NT) 5 модульный, IP55 с непрозрачной дверцей				6661-205непр	
Навесной (NT) 9 модульный, IP40			9	IP40	6662-109
Навесной (NT) 9 модульный, IP40, с непрозрачной дверцей					6662-109непр
Навесной (NT) 9 модульный, IP55		IP55		6662-209	
Навесной (NT) 13 модульный, IP40			13	IP40	6663-113
Навесной (NT) 13 модульный, IP40, с непрозрачной дверцей		6663-113непр			
Навесной (NT) 13 модульный, IP55		IP55	6663-213		



Название	Монтаж	Количество модулей	Степень защиты	Код заказа
Навесной (NT) 13-модульный, IP55, с непрозрачной дверцей	навесной	13	IP55	6663-213непр
Навесной (NT) 18 модульный, IP40				6665-118
Навесной (NT) 18 модульный, IP40 с непрозрачной дверцей		18	IP40	6665-118непр
Навесной (NT) 18 модульный, IP55				6665-218
Навесной (NT) 18 модульный, IP55 с непрозрачной дверцей				6665-218непр

### Корпуса пластиковые модульные двухрядные с дверцей



Название	Монтаж	Количество модулей	Степень защиты	Код заказа
Навесной (NT) 26 модульный, IP40, с прозрачной дверцей	навесной	13+13	IP40	6664-126
Навесной (NT) 26 модульный, IP40, с непрозрачной дверцей				6664-126непр
Навесной (NT) 26 модульный, IP55, с прозрачной дверцей			IP55	6664-226
Навесной (NT) 26 модульный, IP55, с непрозрачной дверцей				6664-226непр

### Корпуса пластиковые модульные трехрядные с дверцей

Предназначены для установки модульного оборудования. Имеют возможность пломбировки корпуса.



Название	Монтаж	Количество модулей	Степень защиты	Код заказа
Корпус пластиковый NT37 с прозрачной дверцей	навесной	13+11+13	IP40	6671-137
Корпус пластиковый NT37 с непрозрачной дверцей				6672-137непр
Корпус пластиковый NT37 с прозрачной дверцей			IP55	6671-237
Корпус пластиковый NT37 с непрозрачной дверцей				6672-237

### Шкафы пластиковые ударопрочные производства Турции, IP65

#### Шкафы пластиковые ударопрочные с монтажной панелью, IP65

Предназначены для установки силового, защитного и распределительного электрооборудования, устройств автоматики и управления, оборудования кабельных сетей, оборудования сетей передачи данных и т.п. Устанавливаются внутри и снаружи помещений с повышенным влажностью и пылью.



Название	Размер	Код заказа
С непрозрачной дверцей		
e.plbox.180.240.130.blank	180×240×130	CP5022
e.plbox.210.280.130.blank	210×280×130	CP5001
e.plbox.250.330.130.blank	250×330×130	CP5002
e.plbox.300.350.165.blank	300×350×165	CP5021
e.plbox.300.400.165.blank	300×400×165	CP5003
e.plbox.300.400.195.blank	300×400×195	CP5003D
e.plbox.350.500.195.blank	350×500×195	CP5007
e.plbox.400.500.175.blank	400×500×175	CP5004
e.plbox.400.600.200.blank	400×600×200	CP5005
e.plbox.500.600.220.blank	500×600×220	CP5008
e.plbox.500.700.245.blank	500×700×245	CP5006
e.plbox.600.800.260.blank	600×800×260	CP5009
e.plbox.750.1000.300.blank	750×1000×300	CP5023
С прозрачной дверцей		
e.plbox.180.240.130.tr	180×240×130	CP5032
e.plbox.210.280.130.tr	210×280×130	CP5011



Название	Размер	Код заказа
e.plbox.250.330.130.tr	250×330×130	CP5012
e.plbox.300.350.165.tr	300×350×165	CP5031
e.plbox.300.400.165.tr	300×400×165	CP5013
e.plbox.300.400.195.tr	300×400×195	CP5013D
e.plbox.350.500.195.tr	350×500×195	CP5017
e.plbox.400.500.175.tr	400×500×175	CP5014
e.plbox.400.600.200.tr	400×600×200	CP5015
e.plbox.500.600.220.tr	500×600×220	CP5018
e.plbox.500.700.245.tr	500×700×245	CP5016
e.plbox.600.800.260.tr	600×800×260	CP5019

### Шкафы пластиковые ударопрочные модульные, IP65

Предназначены для установки модульного оборудования. Устанавливаются внутри и снаружи помещений с повышенным влагосодержанием и пылью.



Название	Количество модулей	Код заказа
С непрозрачной дверцей		
e.plbox.210.280.130.8m.blank	8	CP5101
e.plbox.250.330.130.18m.blank	18	CP5102
e.plbox.300.400.165.24m.blank	24	CP5103
e.plbox.400.500.175.54m.blank	54	CP5104
e.plbox.400.600.200.60m.blank	60	CP5105
e.plbox.350.500.195.45m.blank	45	CP5107
e.plbox.500.700.245.88m.blank	88	CP5106
С прозрачной дверцей		
e.plbox.210.280.130.8m.tr	8	CP5111
e.plbox.250.330.130.18m.tr	18	CP5112
e.plbox.300.400.165.24m.tr	24	CP5113
e.plbox.400.500.175.54m.tr	54	CP5114
e.plbox.400.600.200.60m.tr	60	CP5115
e.plbox.350.500.195.45m.tr	45	CP5117
e.plbox.500.700.245.88m.tr	88	CP5116

### Шкафы пластиковые ударопрочные, IP65 под установку счетчиков электроэнергии

Предназначены для установки 1-фазных и 3-фазных устройств учета электроэнергии, а также низковольтного модульного электрооборудования. Устанавливаются внутри и снаружи помещений с повышенным влагосодержанием и пылью.



Название	Учет	Количество модулей	Код заказа
С непрозрачной дверцей			
e.plbox.250.330.130.1f.2m.blank	1-фазный	2	CP5201
e.plbox.300.400.165.1f.15m.blank		15	CP5202
e.plbox.400.500.175.3f.6m.blank	3-фазный	6	CP5203
e.plbox.400.600.200.3f.20m.blank		20	CP5204
С прозрачной дверцей			
e.plbox.250.330.130.1f.2m.tr	1-фазный	2	CP5211
e.plbox.300.400.165.1f.15m.tr		15	CP5212
e.plbox.400.500.175.3f.6m.tr	3-фазный	6	CP5213
e.plbox.400.600.200.3f.20m.tr		20	CP5214

### Шкаф пластиковый ударопрочный, IP65 под установку счетчика, напольный

Предназначен для установки 3-фазного устройства учета электроэнергии, а также модульного оборудования и силовых разъемов. Устанавливаются внутри и снаружи помещений с повышенным влагосодержанием и пылью.



Название	Учет	Количество модулей	Количество мест под силовые разъемы	Код заказа
e.plbox.nap.500.700.245.3f.16m.8m.,blank	3-фазный	16	8	CP5502

## Корпус пластиковый модульный, влагозащищенный серии e.industrial, IP65



Корпус пластиковый модульный e.industrial.box.4 предназначен для внешней установки низковольтного модульного электрооборудования.

Название	Количество модулей	Код заказа
e.industrial.box.4	4	i0600001

## Заглушки модульные

Предназначены для закрытия (заглушения) пустой части (прорези) фальш-панелей – свободных от модульных устройств.



Название	Габаритный размер, мм	Количество модулей	Код заказа
Заглушка пластиковая для щитка, Mutlusan	216×50×7,5	12	0010260000020000

## Корпуса металлические украинского производства серии Standart

Предназначены для установки низковольтного модульного электрооборудования.

### Корпуса металлические модульные e.mbox.stand.w.z, встроенные, IP30



Название	Количество модулей	Код заказа
e.mbox.stand.w.06.z	6	s0100018
e.mbox.stand.w.08.z	8	s0100149
e.mbox.stand.w.12.z	12	s0100021
e.mbox.stand.w.15.z	15	s0100022
e.mbox.stand.w.24.z	12+12	s0100024
e.mbox.stand.w.36.z	12+12+12	s0100026
e.mbox.stand.w.48.z	12+12+12+12	s0100125

### Корпуса металлические модульные e.mbox.stand.n.z, навесные, IP30



Название	Количество модулей	Код заказа
e.mbox.stand.n.06.z	6	s0100019
e.mbox.stand.w.08.z	8	s0100149
e.mbox.stand.n.12.z	12	s0100020
e.mbox.stand.n.15.z	15	s0100023
e.mbox.stand.n.24.z	12+12	s0100025
e.mbox.stand.n.36.z	12+12+12	s0100027
e.mbox.stand.n.48.z	12+12+12+12	s0100124

### Корпуса металлические модульные e.mbox.stand.n.z, навесные, IP54

Предназначены для установки низковольтного модульного электрооборудования снаружи помещений или в помещениях с влажной и пыльной средой.



Название	Количество модулей	Код заказа
e.mbox.stand.n.04.z	4	s0100127
e.mbox.stand.n.06.z	6	s0100128
e.mbox.stand.n.12.z	12	s0100129
e.mbox.stand.n.15.z	15	s0100130
e.mbox.stand.n.24.z	24	s0100150

### Корпуса учета металлические e.mbox.stand.w.f1.z, встроенные, 1-фазные, с замком, IP30

Предназначены для: установки 1-фазных счетчиков учета электрической энергии и низковольтного модульного электрооборудования.



Название	Количество модулей	Код заказа
e.mbox.stand.w.f1.04.z	2+2	s0100002
e.mbox.stand.w.f1.08.z	8	s0100004
e.mbox.stand.w.f1.10.z	2+10	s0100016
e.mbox.stand.w.f1.12.z	12	s0100006
e.mbox.stand.w.f1.16.z	2+2+12	s0100008

### Корпуса учета металлические e.mbox.stand.n.f1.z, навесные, 1-фазные, с замком, IP30

Предназначены для: установки 1-фазных счетчиков учета электрической энергии и низковольтного модульного электрооборудования.



Название	Количество модулей	Код заказа
e.mbox.stand.n.f1.04.z	2+2	s0100003
e.mbox.stand.n.f1.08.z	8	s0100005
e.mbox.stand.n.f1.10.z	2+10	s0100015
e.mbox.stand.n.f1.12.z	12	s0100007
e.mbox.stand.n.f1.16.z	2+2+12	s0100009

### Корпуса учета металлические e.mbox.stand.w.f3.z, встроенные, 3-фазные, с замком, IP30

Предназначены для: установки 3-фазных счетчиков учета электрической энергии и низковольтного модульного электрооборудования.



Название	Количество модулей	Код заказа
e.mbox.stand.w.f3.12.z	12	s0100010
e.mbox.stand.w.f3.24.z	4+4+16	s0100012
e.mbox.stand.w.f3.36.z	4+4+16+16	s0100030

### Корпуса учета металлические e.mbox.stand.n.f3.z, навесные, 3-фазные, с замком, IP30



Название	Количество модулей	Код заказа
e.mbox.stand.n.f3.12.z	12	s0100011
e.mbox.stand.n.f3.24.z	4+4+16	s0100013
e.mbox.stand.n.f3.36.z	4+4+16+16	s0100031

### Корпуса учета металлические под электронный счетчик e.mbox.stand.w.f1.z.e, 1-фазные, встроенные, с замком, IP30

Предназначены для: установки 1-фазных электронных счетчиков учета электроэнергии и низковольтного модульного электрооборудования.



Название	Количество модулей	Код заказа
e.mbox.stand.w.f1.04.z.e	2+2	s0100064
e.mbox.stand.w.f1.08.z.e	8	s0100050
e.mbox.stand.w.f1.10.z.e	10	s0100066
e.mbox.stand.w.f1.12.z.e	12	s0100068
e.mbox.stand.w.f1.16.z.e	16	s0100070

## Корпуса учета металлические под электронный счетчик e.mbox.stand.n.f1.z.e, навесные 1-фазные, с замком, IP30



Название	Количество модулей	Код заказа
e.mbox.stand.n.f1.04.z.e	2+2	s0100063
e.mbox.stand.n.f1.08.z.e	8	s0100049
e.mbox.stand.n.f1.10.z.e	10	s0100065
e.mbox.stand.n.f1.12.z.e	12	s0100067
e.mbox.stand.n.f1.16.z.e	16	s0100069

## Корпуса учета металлические под электронный счетчик e.mbox.stand.w.f3.z.e, 3-фазные, встроенные, с замком, IP30

Предназначены для: установки 3-фазных электронных счетчиков учета электрической энергии и низковольтного модульного электрооборудования.



Название	Количество модулей	Код заказа
e.mbox.stand.w.f3.12.z.e	12	s0100072
e.mbox.stand.w.f3.24.z.e	4+4+16	s0100051
e.mbox.stand.w.f3.36.z.e	4+4+16+16	s0100074

## Корпуса учета металлические под электронный счетчик e.mbox.stand.n.f3.z.e, навесные 3-фазные, с замком, IP30

Предназначены для: установки 3-фазных электронных счетчиков учета электрической энергии и низковольтного модульного электрооборудования.



Название	Количество модулей	Код заказа
e.mbox.stand.n.f3.12.z.e	12	s0100071
e.mbox.stand.n.f3.24.z.e	24	s0100052
e.mbox.stand.n.f3.36.z.e	36	s0100073

## Корпуса учета металлические уличные e.mbox.stand.n.z.str, навесные, с замком, IP54

Предназначены для установки 3-фазных электронных счетчиков учета электрической энергии и низковольтного модульного электрооборудования. Размещаются снаружи помещений или в помещениях с повышенным уровнем влажности и пыли.



Название	Количество модулей	Учет	Кабельные вводы	Код заказа
e.mbox.stand.n.f1.6.z.str	6	1-фазный	2H	s0100014
e.mbox.stand.n.f3.6.z.str	6	3-фазный		s0100126
e.mbox.stand.n.f3.22.z.str	22	3-фазный		s0100147

## Корпуса металлические модульные MBOX серии Professional

Предназначены для установки низковольтного модульного электрооборудования.












Название	Габариты корпуса (В×Ш×Г), мм	Количество модулей	Комплектация	Толщина металла корпуса, мм	Код заказа
Навесной монтаж					
e.mbox.pro.n.12 IP31	240×310×120	12	Корпус – 1 шт.; Фальшпанель – 1 шт.; Дверь – 1 шт.; Замок – 1 шт.; DIN-рейка – 1 шт.; Кронштейн для крепления – 1 шт.	0,8	p0100201



## Electrical Newest Exclusive Extended Technologies

	Название	Габариты корпуса (В×Ш×Г), мм	Количество модулей	Комплектация	Толщина металла корпуса, мм	Код заказа
	e.mbox.pro.n.18 IP31	240×420×120	18	Корпус – 1 шт.; Фальшпанель – 1 шт.; Дверь – 1 шт.; Замок – 1 шт.; DIN-рейка – 1 шт.; Кронштейн для крепления – 1 шт.	0,8	p0100202
	e.mbox.pro.n.24 IP31	375×310×120	24	Корпус – 1 шт.; Фальшпанель – 1 шт.; Дверь – 1 шт.; Замок – 1 шт.; DIN-рейка – 2 шт.; Кронштейн для крепления – 1 шт.		p0100203
	e.mbox.pro.n.36 IP31	510×310×120	36	Корпус – 1 шт.; Фальшпанель – 1 шт.; Дверь – 1 шт.; Замок – 1 шт.; DIN-рейка – 3 шт.; Кронштейн для крепления – 1 шт.		p0100204
	e.mbox.pro.n.48 IP31	645×310×120	48	Корпус – 1 шт.; Фальшпанель – 1 шт.; Дверь – 1 шт.; Замок – 1 шт.; DIN-рейка – 4 шт.; Кронштейн для крепления – 1 шт.		p0100205
	e.mbox.pro.n.54 IP31	510×420×120	54	Корпус – 1 шт.; Фальшпанель – 1 шт.; Дверь – 1 шт.; Замок – 1 шт.; DIN-рейка – 3 шт.; Кронштейн для крепления – 1 шт.		p0100206
	e.mbox.pro.n.72 IP31	500×600×120	72	Корпус – 1 шт.; Фальшпанель – 1 шт.; Дверь – 2 шт.; Замок – 2 шт.; DIN-рейка – 3 шт.; Кронштейн для крепления – 1 шт.		p0100207
	e.mbox.pro.n.12 IP54	240×310×150	12	Корпус – 1 шт.; Фальшпанель – 1 шт.; Дверь – 1 шт.; Замок – 1 шт.; DIN-рейка – 1 шт.; Кронштейн для крепления – 1 шт.		p0100215
	e.mbox.pro.n.24 IP54	375×310×150	24	Корпус – 1 шт.; Фальшпанель – 1 шт.; Дверь – 1 шт.; Замок – 1 шт.; DIN-рейка – 2 шт.; Кронштейн для крепления – 1 шт.		p0100216
	e.mbox.pro.n.36 IP54	510×310×150	36	Корпус – 1 шт.; Фальшпанель – 1 шт.; Дверь – 1 шт.; Замок – 1 шт.; DIN-рейка – 3 шт.; Кронштейн для крепления – 1 шт.		p0100217
	e.mbox.pro.n.48 IP54	645×310×120	48	Корпус – 1 шт.; Фальшпанель – 1 шт.; Дверь – 1 шт.; Замок – 1 шт.; DIN-рейка – 3 шт.; Кронштейн для крепления – 1 шт.		p0100218



Название	Габариты корпуса (В×Ш×Г), мм	Количество модулей	Комплектация	Толщина металла корпуса, мм	Код заказа
 e.mbox.pro.n.54 IP54	510×420×120	54	Корпус – 1 шт.; Фальшпанель – 1 шт.; Дверь – 2 шт.; Замок – 2 шт.; DIN-рейка – 3 шт.; Кронштейн для крепления – 1 шт.	0,8	p0100219
 e.mbox.pro.n.72 IP54	500×600×120	72	Корпус – 1 шт.; Фальшпанель – 1 шт.; Дверь – 1 шт.; Замок – 1 шт.; DIN-рейка – 1 шт.; Кронштейн для крепления – 1 шт.		p0100220
Встроенный монтаж					
 e.mbox.pro.w.12 IP31	Ниша: 232×282×120 Корпус: 285×335×122	12	Корпус - 1 шт.; Фальшпанель - 1 шт.; Дверь - 1 шт.; Замок - 1 шт.; DIN-рейка - 1 шт.	0,8	p0100208
 e.mbox.pro.w.18 IP31	Ниша: 232×390×120 Корпус: 285×443×122	18	Корпус - 1 шт.; Фальшпанель - 1 шт.; Дверь - 1 шт.; Замок - 1 шт.; DIN-рейка - 1 шт.		p0100209
 e.mbox.pro.w.24 IP31	Ниша: 362×282×120 Корпус: 415×335×122	24	Корпус - 1 шт.; Фальшпанель - 1 шт.; Дверь - 1 шт.; Замок - 1 шт.; DIN-рейка - 2 шт.		p0100210
 e.mbox.pro.w.36 IP31	Ниша: 492×282×120 Корпус: 545×335×122	36	Корпус - 1 шт.; Фальшпанель - 1 шт.; Дверь - 1 шт.; Замок - 1 шт.; DIN-рейка - 3 шт.		p0100211
 e.mbox.pro.w.48 IP31	Ниша: 622×282×120 Корпус: 675×335×122	48	Корпус - 1 шт.; Фальшпанель - 1 шт.; Дверь - 1 шт.; Замок - 1 шт.; DIN-рейка - 4 шт.		p0100212
 e.mbox.pro.w.54 IP31	Ниша: 492×390×120 Корпус: 545×443×122	54	Корпус - 1 шт.; Фальшпанель - 1 шт.; Дверь - 1 шт.; Замок - 1 шт.; DIN-рейка - 3 шт.		p0100213
 e.mbox.pro.w.72 IP31	Ниша: 492×502×120 Корпус: 545×555×122	72	Корпус - 1 шт.; Фальшпанель - 1 шт.; Дверь - 2 шт.; Замок - 2 шт.; DIN-рейка - 3 шт.		p0100214

## Корпуса учета металлические MBOX серии Professional

Применяются для установки счетчиков учета электрической энергии и модульного защитного и распределительного оборудования, модульных устройств автоматики, устройств управления и сигнализации.

Название	Габариты корпуса (В×Ш×Г), мм	Количество модулей	Тип счетчика	Комплектация	Толщина металла корпуса, мм	Код заказа	
Навесной монтаж							
	e.mbox.pro.n.f1.12 IP31	491×290×145	12	1-фазный	Корпус – 1 шт.; Фальшпанель – 1 шт.; Дверь с окошком – 1 шт.; Панель под 1ф счетчик – 1 шт.; Замок – 1 шт.; DIN-рейка – 1 шт.; Кронштейн для крепления - 1 шт.	0,8	p0100221
	e.mbox.pro.n.f3.12 IP31	561×290×145	12	1-фазный	Корпус - 1 шт.; Фальшпанель - 1 шт.; Дверь с окошком – 1 шт.; Панель под 3ф счетчик - 1 шт.; Замок – 1 шт.; DIN-рейка – 1 шт.; Кронштейн для крепления - 1 шт.		p0100222
	e.mbox.pro.n.f3.27 IP31	560×460×145	27	1-фазный	Корпус - 1 шт.; Фальшпанель - 1 шт.; Дверь с окошком – 1 шт.; Панель под 3ф счетчик – 1 шт.; Замок – 1 шт.; DIN-рейка – 4 шт.; Кронштейн для крепления - 1 шт.		p0100223
	e.mbox.pro.n.f1.4 IP54	300×320×150	4	1-фазный	Корпус - 1 шт.; Дверь – 2 шт. (наружные и внутренние с окошком); Панель под 1ф счетчик – 1 шт.; Замок – 1 шт.; DIN-рейка – 1 шт.; Кронштейн для крепления - 1 шт.		p0100224
	e.mbox.pro.n.f3.9 IP54	530×290×150	9	1-фазный	Корпус - 1 шт.; Дверь – 2 шт. (наружные и внутренние с окошком); Панель под 3ф счетчик - 1 шт.; Замок – 1 шт.; DIN-рейка – 1 шт.; Кронштейн для крепления - 1 шт.		p0100225
Встроенный монтаж							
	e.mbox.pro.w.f1.12 IP31	Ниша: 437×277×172 Корпус: 480×320×174	12	1-фазный	Корпус - 1 шт.; Фальшпанель - 1 шт.; Дверь с окошком – 1 шт.; Панель под 3ф счетчик – 1 шт.; Замок - 1 шт.; DIN-рейка - 1 шт.	0,8	p0100228



Название	Габариты корпуса (В×Ш×Г), мм	Количество модулей	Тип счетчика	Комплектация	Толщина металла корпуса, мм	Код заказа
e.mbox.pro.w.f3.12 IP31	Ниша: 507x277x172 Корпус: 549x320x174	12	3-фазный	Корпус - 1 шт.; Фальшпанель - 1 шт.; Дверь с окошком - 1 шт.; Панель под 3ф счетчик - 1 шт.; Замок - 1 шт.; DIN-рейка - 1 шт.	0,8	p0100226
e.mbox.pro.w.f3.27 IP31	Ниша: 505x395x172 Корпус: 550x440x174	27	3-фазный	Корпус - 1 шт.; Фальшпанель - 1 шт.; Дверь с окошком - 1 шт.; Панель под 3ф счетчик - 1 шт.; Замок - 1 шт.; DIN-рейка - 4 шт.		p0100227

### Корпуса с монтажной панелью MBOX серии Professional

Предназначены для установки в них силового электрооборудования, распределительного электрооборудования, оборудования управления и автоматики.



Название	Габариты корпуса (В×Ш×Г), мм	Габариты монтажной панели (В1×Ш1), мм	Комплектация	Толщина металла корпуса, мм	Толщина металла монтажной панели, мм	Код заказа
IP31						
e.mbox.pro.p.30.20.15 IP31	300×200×150	240×140	Корпус - 1 шт.; Дверь - 1 шт.; Панель монтажная оцинкованная - 1 шт.; Замок - 1 шт.; Крепление - 4 шт.	0,8	1,5	p0100231
e.mbox.pro.p.40.30.15 IP31	400×300×150	340×240	Корпус - 1 шт.; Дверь - 1 шт.; Панель монтажная оцинкованная - 1 шт.; Замок - 1 шт.; Крепление - 4 шт.		1,5	p0100232
e.mbox.pro.p.40.30.20 IP31	400×300×200	340×240	Корпус - 1 шт.; Дверь - 1 шт.; Панель монтажная оцинкованная - 1 шт.; Замок - 1 шт.; Крепление - 4 шт.		1,5	p0100233
e.mbox.pro.p.40.40.20 IP31	400×400×200	340×340	Корпус - 1 шт.; Дверь - 1 шт.; Панель монтажная оцинкованная - 1 шт.; Замок - 1 шт.; Крепление - 4 шт.		1,5	p0100234
e.mbox.pro.p.50.40.20 IP31	500×400×200	440×340	Корпус - 1 шт.; Дверь - 1 шт.; Панель монтажная оцинкованная - 1 шт.; Замок - 1 шт.; Крепление - 4 шт.		2	p0100235
e.mbox.pro.p.60.40.20 IP31	600×400×200	540×340	Корпус - 1 шт.; Дверь - 1 шт.; Панель монтажная оцинкованная - 1 шт.; Замок - 1 шт.; Крепление - 4 шт.		2	p0100236

## Electrical Newest Exclusive Extended Technologies



Название	Габариты корпуса (В×Ш×Г), мм	Габариты монтажной панели (В1×Ш1), мм	Комплектация	Толщина металла корпуса, мм	Толщина металла монтажной панели, мм	Код заказа
e.mbox. pro.p.60.50.20 IP31	600×500×200	540×440	Корпус - 1 шт.; Дверь - 1 шт.; Панель монтажная оцинкованная - 1 шт.; Замок - 1 шт.; Крепление - 4 шт.	1	2	p0100237
e.mbox. pro.p.80.65.25 IP31	800×650×250	740×590	Корпус - 1 шт.; Дверь - 1 шт.; Панель монтажная оцинкованная - 1 шт.; Замок - 2 шт.; Крепление - 4 шт.			p0100238
e.mbox. pro.p.100.65.30 IP31	1000×650×300	940×590	Корпус - 1 шт.; Дверь - 1 шт.; Панель монтажная оцинкованная - 1 шт.; Замок - 2 шт.; Крепление - 4 шт.			p0100239
e.mbox. pro.p.120.80.30 IP31	1200×800×300	1140×740	Корпус - 1 шт.; Дверь - 1 шт.; Панель монтажная оцинкованная - 1 шт.; Замок - 2 шт.; Крепление - 4 шт.	1,2	2	p0100240
e.mbox. pro.p.140.80.30 IP31	1400×800×300	1300×740	Корпус - 1 шт.; Дверь - 1 шт.; Панель монтажная оцинкованная - 1 шт.; Замок - 2 шт.; Крепление - 4 шт.			p0100241
e.mbox. pro.p.160.80.40 IP31	1600×800×400	1500×740	Корпус - 1 шт.; Дверь - 1 шт.; Панель монтажная оцинкованная - 1 шт.; Замок - 2 шт.; Крепление - 4 шт.			p0100242
IP54						
e.mbox. pro.p.30.20.15 IP54	300×200×150	240×140	Корпус - 1 шт.; Дверь - 1 шт.; Панель монтажная оцинкованная - 1 шт.; Замок - 1 шт.; Крепление - 4 шт.	0,8	1,5	p0100243
e.mbox. pro.p.40.30.20 IP54	400×300×200	340×240	Корпус - 1 шт.; Дверь - 1 шт.; Панель монтажная оцинкованная - 1 шт.; Замок - 1 шт.; Крепление - 4 шт.			p0100244
e.mbox. pro.p.40.40.20 IP54	400×400×200	340×340	Корпус - 1 шт.; Дверь - 1 шт.; Панель монтажная оцинкованная - 1 шт.; Замок - 1 шт.; Крепление - 4 шт.			p0100245
e.mbox. pro.p.50.40.20 IP54	500×400×200	440×340	Корпус - 1 шт.; Дверь - 1 шт.; Панель монтажная оцинкованная - 1 шт.; Замок - 1 шт.; Крепление - 4 шт.		2	p0100246

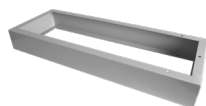


Название	Габариты корпуса (В×Ш×Г), мм	Габариты монтажной панели (В1×Ш1), мм	Комплектация	Толщина металла корпуса, мм	Толщина металла монтажной панели, мм	Код заказа
e.mbox.pro.p.60.40.20 IP54	600×400×200	540×340	Корпус - 1 шт.; Дверь - 1 шт.; Панель монтажная оцинкованная - 1 шт.; Замок - 1 шт.; Крепление - 4 шт.	0,8		p0100247
e.mbox.pro.p.60.50.20 IP54	600×500×200	540×440	Корпус - 1 шт.; Дверь - 1 шт.; Панель монтажная оцинкованная - 1 шт.; Замок - 1 шт.; Крепление - 4 шт.			p0100248
e.mbox.pro.p.80.65.25 IP54	800×650×250	740×590	Корпус - 1 шт.; Дверь - 1 шт.; Панель монтажная оцинкованная - 1 шт.; Замок - 2 шт.; Крепление - 4 шт.	1	2	p0100249
e.mbox.pro.p.100.65.30 IP54	1000×650×300	940×590	Корпус - 1 шт.; Дверь - 1 шт.; Панель монтажная оцинкованная - 1 шт.; Замок - 2 шт.; Крепление - 4 шт.			p0100250
e.mbox.pro.p.120.80.30 IP54	1200×800×300	1140×740	Корпус - 1 шт.; Дверь - 1 шт.; Панель монтажная оцинкованная - 1 шт.; Замок - 2 шт.; Крепление - 4 шт.			p0100251
e.mbox.pro.p.140.80.30 IP54	1400×800×300	1300×740	Корпус - 1 шт.; Дверь - 1 шт.; Панель монтажная оцинкованная - 1 шт.; Замок - 2 шт.; Крепление - 4 шт.	1,2		p0100252
e.mbox.pro.p.160.80.40 IP54	1600×800×400	1500×740	Корпус - 1 шт.; Дверь - 1 шт.; Панель монтажная оцинкованная - 1 шт.; Замок - 2 шт.; Крепление - 4 шт.			p0100253



### Цоколи к корпусам e.mbox.pro.p

Название	Габаритный размер ВхШхГ, мм	Код заказа
e.mbox.pro.s.10.80.30 IP31	100x800x300	p0101201
e.mbox.pro.s.10.80.40 IP31	100x800x400	p0101202
e.mbox.pro.s.10.80.30 IP54	100x800x300	p0101203
e.mbox.pro.s.10.80.40 IP54	100x800x400	p0101204



### Дверцы ревизионные

Предназначены для организации закрываемых технологических отверстий с целью доступа к размещенному внутри оборудованию.

Название	Закрывание	Код заказа
e.mdoor.stand.150.150.z	замок	s0100062
e.mdoor.stand.150.200.z		s0100058
e.mdoor.stand.150.250.z		s0100060
e.mdoor.stand.200.200.z		s0100059
e.mdoor.stand.200.300.z		s0100054
e.mdoor.stand.200.400.z		s0100154
e.mdoor.stand.250.250.z		s0100056



Название	Закрывание	Код заказа
e.mdoor.stand.250.300.z	замок	s0100055
e.mdoor.stand.250.350.z		s0100057
e.mdoor.stand.250.400.z		s0100042
e.mdoor.stand.250.500.z		s0100043
e.mdoor.stand.300.400.z		s0100044
e.mdoor.stand.300.500.z		s0100046
e.mdoor.stand.350.500.z		s0100045
e.mdoor.stand.400.400.z		s01000285
e.mdoor.stand.400.500.z		s0100085
e.mdoor.stand.400.600.z		s0100061
e.mdoor.stand.500.500.z		s0100196
e.mdoor.stand.500.600.z		s0100197
e.mdoor.stand.500.700.z		s0100199
e.mdoor.stand.600.600.z		s0100198

### Корпуса металлические модульные серии KARWASZ

#### Корпуса металлические модульные RP, встроенные, IP30

Предназначены для установки низковольтного модульного электрооборудования.



Название	Количество модулей	Закрывание	Пломбирование	Шины	Код заказа
e.mbox.RP-6-P	6	защелка пластиковая	+	N: 4×10 мм <sup>2</sup>	RP-6-P
e.mbox.RP-6-P-Z		замок			RP-6-P Z
e.mbox.RP-12-P	12	защелка пластиковая	-	N: 7×10 мм <sup>2</sup> , PE	RP-12-P
e.mbox.RP-48	16+16+16	-		N: 1×35+20×16 мм <sup>2</sup> , PE	RP-48
e.mbox.RP-60	20+20+20	-		N: 3×20+23×10 мм <sup>2</sup> , PE	RP-60

#### Корпуса металлические модульные RN, навесные, IP30

Предназначены для установки низковольтного модульного электрооборудования.



Название	Количество модулей	Закрывание	Пломбирование	Шины	Код заказа
e.mbox.RN-6-P	6	защелка пластиковая	+	N: 4×10 мм <sup>2</sup> , PE	RN-6-P
e.mbox.RN-36	12+12	защелка пластиковая	-	N: 3×20+23×10 мм <sup>2</sup> , PE	RN-36
e.mbox.RN-48	16+16+16	-		N: 1×35+20×16 мм <sup>2</sup> , PE	RN-48

#### Корпуса учета металлические RW-1, встроенные, 1-фазные, IP30

Предназначены для установки 1-фазных счетчиков учета электрической энергии и низковольтного модульного электрооборудования.



Название	Закрывание	Ревизионное окно	Шины	Код заказа
e.mbox.RW-1-P	защелка пластиковая	-	N: 4×10 мм <sup>2</sup> , PE	RW-1-P
e.mbox.RW-1-P-Z	замок			RW-1-P-Z
e.mbox.RW-1-P-Z/O		+		RW-1-P-Z/O

#### Корпуса учета металлические RU-1, навесные, 1-фазные, IP30

Предназначены для установки 1-фазных счетчиков учета электрической энергии и низковольтного модульного электрооборудования.



Название	Количество модулей	Ревизионное окно	Закрывание	Пломбирование	Шины	Код заказа
e.mbox.RU-1-P	6	-	защелка пластиковая	+	N: 4×10 мм <sup>2</sup> , PE	RU-1-P
e.mbox.RU-1-P-Z			замок			RU-1-P-Z
e.mbox.RU-1-P-Z/O		+	RU-1-P-Z/O			

## Корпуса учета металлические RU-3, навесные, 3-фазные, IP30

Предназначены для установки 3-фазных счетчиков учета электрической энергии и низковольтного модульного электрооборудования.



Название	Количество модулей	Ревизионное окно	Закрывание	Пломбирование	Шины	Код заказа
e.mbox.RU-3 Z	6	–	защелка пластиковая	–	N: 7×10 мм <sup>2</sup> , PE	RU-3 Z
e.mbox.RU-3-Z/O		+	замок			RU-3-Z/O

## Дверцы ревизионные серии KARWASZ

Предназначены для организации закрываемых технологических отверстий с целью доступа к размещенному внутри оборудованию.



Название	Закрывание	Код заказа
DR 15x15	замок	15x15
DR 15x20		15x20
DR 20x20		20x20
DR 20x25		20x25
DR 25x30		25x30
DR 30x30		30x30
DR 40x60		40x60

## Комплектующие к корпусам металлических серии KARWASZ

### Защелка

Предназначена для задвигания металлических корпусов серии Karwasz.



Название	Применяется со шкафами	Код заказа
Защелка пластиковая	KARWASZ	43-049-5

## Ящики ЯР E.NEXT

Распределительные щиты ЯР предназначены для приема и распределения электрической энергии в сетях переменного тока напряжением 380/220 В и частотой 50 Гц с глухо заземленной нейтралью.

Название	Номинальный ток, А	Рубильник e.VR32	Степень защиты	Код заказа
ЯР-100	100	розрывной	IP31	s0101020
ЯР-250	250			s0101021
ЯР-250 IP54	250		IP54	s0101018

## Ящики ЯРП, ЯРПР E.NEXT

Устройства вводно-распределительные ЯРП предназначены для приема и распределения электрической энергии в сетях переменного тока напряжением 400/230 В, частотой 50 Гц с глухо заземленной нейтралью, защиты линий при перегрузках, и коротких замыканиях в трехфазных сетях и осуществляют также защиту линий, отходящих от перегрузок и токов короткого замыкания.



Название	Номинальный ток, А	Рубильник e.VR32	Степень защиты	Код заказа
ЯРП-63A IP54	63	перекидной	IP54	s0101019
ЯРП-100	100		IP31	s0101008
ЯРП-100 IP54	100		IP54	s0101013
ЯРП-250	250		IP31	s0101009
ЯРП-250 IP54	250		IP54	s0101014
ЯРП-400	400		IP31	s0101010
ЯРП-400 IP54	400		IP54	s0101015
ЯРП-630	630		IP31	s0101011
ЯРП-630 IP54	630		IP54	s0101016
ЯРП-80	80		разрывной	IP31
ЯРП-100	100	IP31		s0101001
ЯРП-100 IP54	100	IP54		s0101005
ЯРП-250	250	IP31		s0101002

Название	Номинальный ток, А	Рубильник е.VR32	Степень защиты	Код заказа
ЯРП-250 IP54	250	разрывной	IP54	s0101006
ЯРП-400	400		IP31	s0101003
ЯРП-400 IP54	400		IP54	s0101007
ЯРП-630	630		IP31	s0101012
ЯРП-630 IP54	630		IP54	s0101004

## Ящики с понижающим трансформатором ЯТП

ЯТП предназначены для питания сетей местного и ремонтного освещения, а также для подключения переносного электрического инструмента.



Название	Мощность понижающего трансформатора, ВА	Напряжение первичной обмотки, В	Напряжение вторичной обмотки, В	Код заказа
ЯТП-0,25 220/12В IP31	250	~ 220	~ 12	s0102001
ЯТП-0,25 220/12В IP54			~ 12	s0102002
ЯТП-0,25 220/24В IP31			~ 24	s0102003
ЯТП-0,25 220/24В IP54			~ 24	s0102004
ЯТП-0,25 220/36В IP31			~ 36	s0102005
ЯТП-0,25 220/36В IP54			~ 36	s0102006
ЯТП-0,25 220/42В IP31			~ 42	s0102007
ЯТП-0,25 220/42В IP54	250	~ 220	~ 12	s0102019
ЯТП-0,25 220/24В-А IP31			~ 24	s0102014
ЯТП-0,25 220/36В-А IP31			~ 36	s0102020
ЯТП-0,25 220/42В-А IP31			~ 42	s0102021
ЯТП-0,25 380/220В IP31			~ 380	~ 220
ЯТП-0,4 220/12В IP31	400	~ 220	~ 12	s0102009
ЯТП-0,4 220/12В IP54			~ 12	s0102010
ЯТП-0,4 220/24В IP31			~ 24	s0102011
ЯТП-0,4 220/24В IP54			~ 24	s0102012
ЯТП-0,4 220/36В IP31			~ 36	s0102015
ЯТП-0,4 220/36В IP54			~ 36	s0102016
ЯТП-0,4 220/42В IP31			~ 42	s0102017

Название	Мощность понижающего трансформатора, ВА	Напряжение первичной обмотки, В	Напряжение вторичной обмотки, В	Код заказа
ЯТП-0,4 220/42В IP54	400	~ 220	~ 42	s0102018
ЯТП-0,4 220/12В-А IP31			~ 12	s0102022
ЯТП-0,4 220/24В-А IP31			~ 24	s0102023
ЯТП-0,4 220/36В-А IP31			~ 36	s0102024
ЯТП-0,4 220/42В-А IP31			~ 42	s0102025
ЯТП-0,4 380/220В IP31			~ 380	~ 220
ЯТП-0,63 220/12В IP31	630	220	~ 12	s0102085
ЯТП-0,63 220/12В IP54			~ 12	s0102086
ЯТП-0,63 220/12В-А IP31			~ 12	s0102026
ЯТП-0,63 220/24В IP31			~ 24	s0102087
ЯТП-0,63 220/24В IP54			~ 24	s0102088
ЯТП-0,63 220/24В-А IP31			~ 24	s0102027
ЯТП-0,63 220/36В IP31			~ 36	s0102089
ЯТП-0,63 220/36В IP54			~ 36	s0102090
ЯТП-0,63 220/36В-А IP31			~ 36	s0102028
ЯТП-0,63 220/42В-А IP31			~ 42	s0102029
ЯТП-1,0 220/12В IP31			1000	220
ЯТП-1,0 220/12В IP54	~ 12	s0102091		
ЯТП-1,0 220/12В-А IP31	~ 12	s0102093		
ЯТП-1,0 220/24В IP31	~ 24	s0102092		
ЯТП-1,0 220/24В IP54	~ 24	s0102094		
ЯТП-1,0 220/36В IP31	~ 36	s0102095		
ЯТП-1,0 220/36В IP54	~ 36	s0102096		
ЯТП-1,0 220/42В IP31	~ 42	s0102097		
ЯТП-1,0 220/42В IP54	~ 42	s0102099		



Название	Мощность понижающего трансформатора, ВА	Напряжение первичной обмотки, В	Напряжение вторичной обмотки, В	Код заказа		
ЯТП-1,2 220/12В IP31	1200	220	~ 12	s0102101		
ЯТП-1,2 220/12В IP54			~ 12	s0102102		
ЯТП-1,2 220/12В-A IP31			~ 12	s0102032		
ЯТП-1,2 220/24В IP31			~ 24	s0102103		
ЯТП-1,2 220/24В IP54			~ 24	s0102104		
ЯТП-1,2 220/36В IP31			~ 36	s0102105		
ЯТП-1,2 220/36В IP54			~ 36	s0102106		
ЯТП-1,2 220/36В-A IP31			~ 36	s0102033		
ЯТП-1,2 220/42В IP31			~ 42	s0102107		
ЯТП-1,2 220/42В IP54			~ 42	s0102108		
ЯТП-1,4 220/12В IP31			1400	220	~ 12	s0102109
ЯТП-1,4 220/12В IP54					~ 12	s0102110
ЯТП-1,4 220/12В-A IP31					~ 12	s0102112
ЯТП-1,4 220/24В IP31					~ 24	s0102113
ЯТП-1,4 220/24В IP54	~ 24	s0102114				
ЯТП-1,4 220/36В IP31	~ 36	s0102116				
ЯТП-1,4 220/36В IP54	~ 36	s0102115				
ЯТП-1,4 220/42В IP31	~ 42	s0102117				
ЯТП-1,4 220/42В IP54	~ 42	s0102118				

### Ящик с понижающим трансформатором универсальный ЯТП-1,38 220/12.24.36.42.110.220В IP30

Предназначен для питания местного и ремонтного освещения, а также для подключения переносных светильников и специального электроинструмента. Может использоваться в гаражах, ремонтных мастерских, лабораториях или других местах, где необходимо подключение оборудования с различным напряжением питания.

### Климат-контроль щитовой

Предназначен для обеспечения требуемого микроклимата в электротехнических корпусах.

### Термостат и гигростат

Предназначен для управления оборудованием, поддержки микроклимата в электротехнических шкафах.



Название	Код заказа
e.climat.temp.pro.NC	s0103001
e.climat.temp.pro.NO	s0103002
e.climat.temp.pro.NC+NO	s0103003
e.climat.temp.pro.h	s0103004

### Вентилятор

Предназначен для принудительной вентиляции в электротехнических шкафах.



Название	Код заказа
e.climat.fan.pro.92 92×92×25 мм 13 Вт	s0103005
e.climat.fan.pro.120 120×120×25 мм 22 Вт	s0103006
e.climat.fan.pro.180 180×180×65 мм 45 Вт	s0103007

### Решетка с фильтром

Предназначена для вентиляции воздуха в электрических шкафах с обеспечением требуемой степени защиты.



Название	Код заказа
e.climat.filter.pro.120 габаритные размеры 120×120×24 мм	s0103009
e.climat.filter.pro.152 габаритные размеры 148,3×148,3×24 мм	s0103010
e.climat.filter.pro.204 габаритные размеры 204×200×24 мм	s0103011
e.climat.filter.pro.255 габаритные размеры 253,5×253,5×24 мм	s0103012
e.climat.filter.pro.97 габаритные размеры 134×129×35 мм	s0103013

Название	Код заказа
e.climat.filter.pro.125 габаритные размеры 170×157×40 мм	s0103014
e.climat.filter.pro.176 габаритные размеры 226×209×50 мм	s0103015
e.climat.filter.pro.96 габаритные размеры 96×96×10 мм	s0103016

### Нагревательный элемент

Предназначен для нагрева воздуха и поддержания необходимого микроклимата в электротехническом шкафу. Обеспечивает защиту от образования росы, позволяет избежать конденсации влаги и пара.



Название	Код заказа
e.climat.heat.pro.15 15 Вт	s0103024
e.climat.heat.pro.30 30 Вт	s0103025
e.climat.heat.pro.45 45 Вт	s0103026
e.climat.heat.pro.60 60 Вт	s0103027
e.climat.heat.pro.100 100 Вт	s0103028

### Прозрачное окно e.climat.window.pro

Прозрачное окно e.climat.window.pro применяется в электрических шкафах для оптимизации рабочего пространства, обеспечивает возможность установки модульного оборудования с сохранением степени защиты к IP67.



Название	Код заказа
e.climat.window.pro.4 количество модулей 4 шт	s0103029
e.climat.window.pro.6 количество модулей 6 шт	s0103030
e.climat.window.pro.8 количество модулей 8 шт	s0103031
e.climat.window.pro.12 количество модулей 12 шт	s0103032

### Решетки с фильтром и вентилятором e.climat.fanfilter.pro

Решетки с фильтром и вентилятором e.climat.fanfilter.pro предназначены для принудительных вентиляций и обеспечения необходимой степени защиты в электрических шкафах.



Название	Код заказа
e.climat.fanfilter.pro.120 габаритные размеры 120×120×24 мм 13 Вт	s0103017
e.climat.fanfilter.pro.152 габаритные размеры 148,3×148,3×24 мм 22 Вт	s0103018
e.climat.fanfilter.pro.204 габаритные размеры 204×200×24 мм 19 Вт	s0103019
e.climat.fanfilter.pro.255 габаритные размеры 253,5×253,5×24 мм 42 Вт	s0103020
e.climat.fanfilter.pro.97 габаритные размеры 134×129×35 мм 42 Вт	s0103021
e.climat.fanfilter.pro.125 габаритные размеры 170×157×40 мм 16 Вт	s0103022
e.climat.fanfilter.pro.176 габаритные размеры 226×209×50 мм 23 Вт	s0103023

## Замки для шкафов металлических

Предназначены для закрывания металлических шкафов.



Название	Закрывание	Код заказа
e.lock.stand	замок e.lock.stand для шкафов металлических	s053001



Название	Закрывание	Код заказа
e.lock.01	замок e.lock.01 двойная бородка, 22-25/50, металлический ключ	s053101



Название	Закрывание	Код заказа
e.lock.02	замок e.lock.02 двойная бородка, 22-25/50, пластиковый ключ	s053102



Название	Закрывание	Код заказа
e.lock.03	замок e.lock.03 под англ. ключ, 18-20/40	s053103



Название	Закрывание	Код заказа
e.lock.04	замок e.lock.04 квадрат, 20-25/42, IP 65	s053104



Название	Закрывание	Код заказа
e.lock.05	замок-ручка e.lock.05 с кнопкой открытия, IP54	s053105



Название	Закрывание	Код заказа
e.lock.06	замок-ручка с механизмом e.lock.06	s053106

## Устройство для блокировки замка e.lock.07

Устройство предназначено для дополнительной защиты замков корпусов и шкафов от несанкционированного проникновения и повреждения.



Название	Закрывание	Код заказа
e.lock.07	устройство для блокировки замка e.lock.07	s053107